

**Инструкция по обновлению программного обеспечения  
«USB-модем «Билайн»» модемов торговой марки «Билайн»,  
производства «HUAWEI» модели E171**



---

## Содержание

1 . Предназначение программы.....	1
2 . Инструкция по использованию программы .....	2

### 1 . Предназначение программы

Программа загрузки (Download Tool) работает только на ОС Windows 7/ XP (SP3)/ Vista и предназначена для обновления программного обеспечения модемов Huawei.

**С помощью данной версии программы, можно обновить программное обеспечение модема торговой марки «Билайн» производства «HUAWEI» E171 до версии:**

**Версия FW: 11.126.16.04.161**

**Версия SW Win: 21.005.15.20.161**

**Версия SW Mac: 21.005.15.18.161**

#### **ВНИМАНИЕ!**

**Данная версия программы предназначена только для обновления программного обеспечения USB – модем «Билайн» модемов HUAWEI E171 и НЕ может быть использована для обновления программного обеспечения других модемов.**

## 2 . Инструкция по использованию программы

Обновление программного обеспечения модема, происходит в 2 этапа:

1. Обновление Firmware модема.
2. Обновление Software модема.

Следуйте ниже приведенным инструкциям по обновлению программного обеспечения.

1. Запустите компьютер и правильно подключите к нему модем торговой марки «Билайн» производства «**HUAWEI**» **E171**». В случае, если модем впервые подключен к компьютеру, дождитесь, пока компьютер завершит установку драйверов модема. Закройте интерфейс модема **USB – модем «Билайн»**

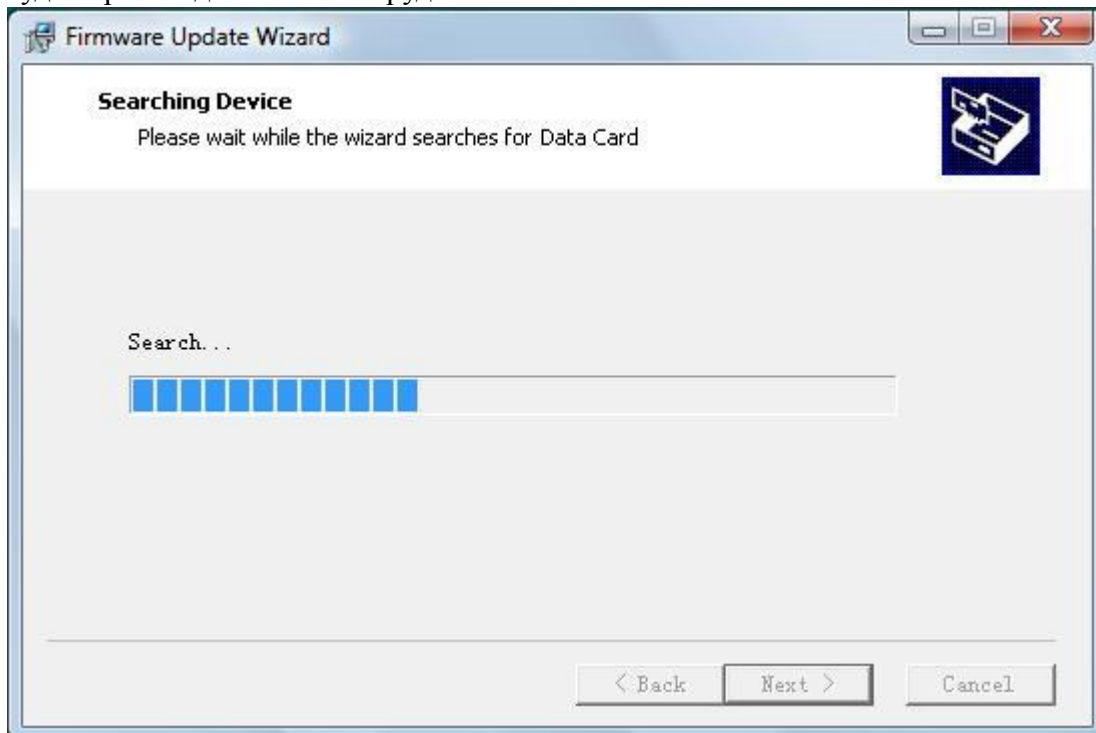
2. Запустите программу обновления Fw (Download Tool) версии

**E171Update\_11.126.16.04.161\_B427.exe**

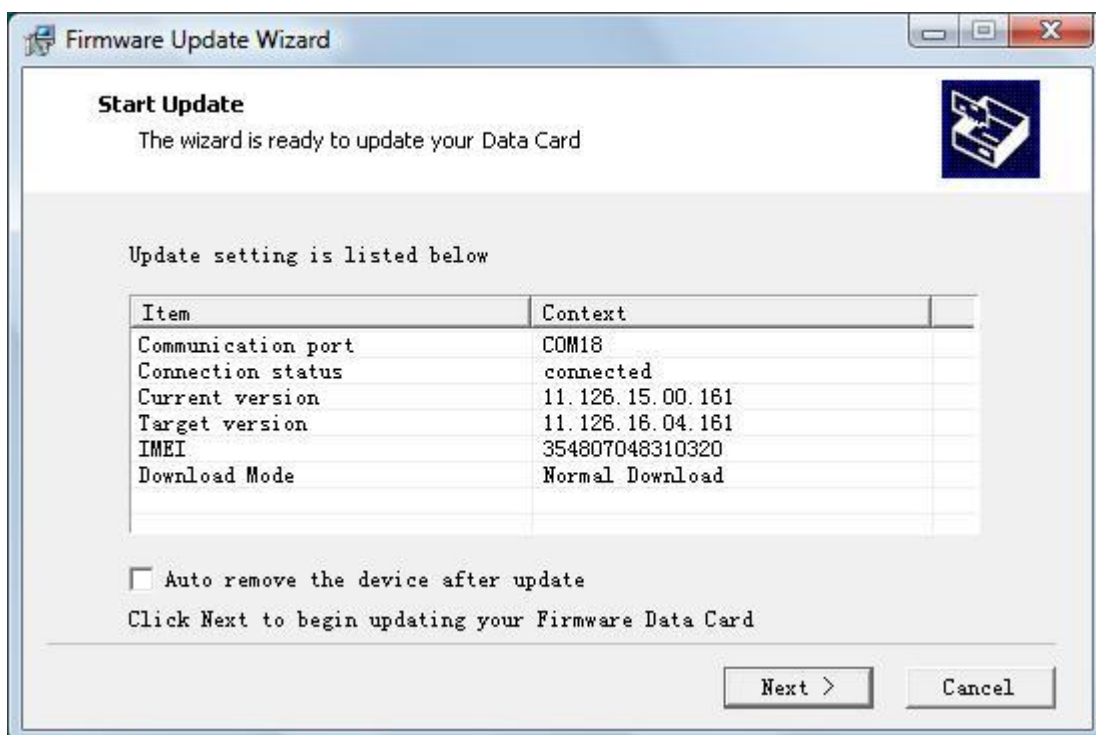
В открывшемся окне, выберите пункт « **I accept the agreement** » и нажмите «**NEXT**».



Будет произведен поиск оборудования.



Дождитесь обнаружения Модема программой и нажмите «NEXT»



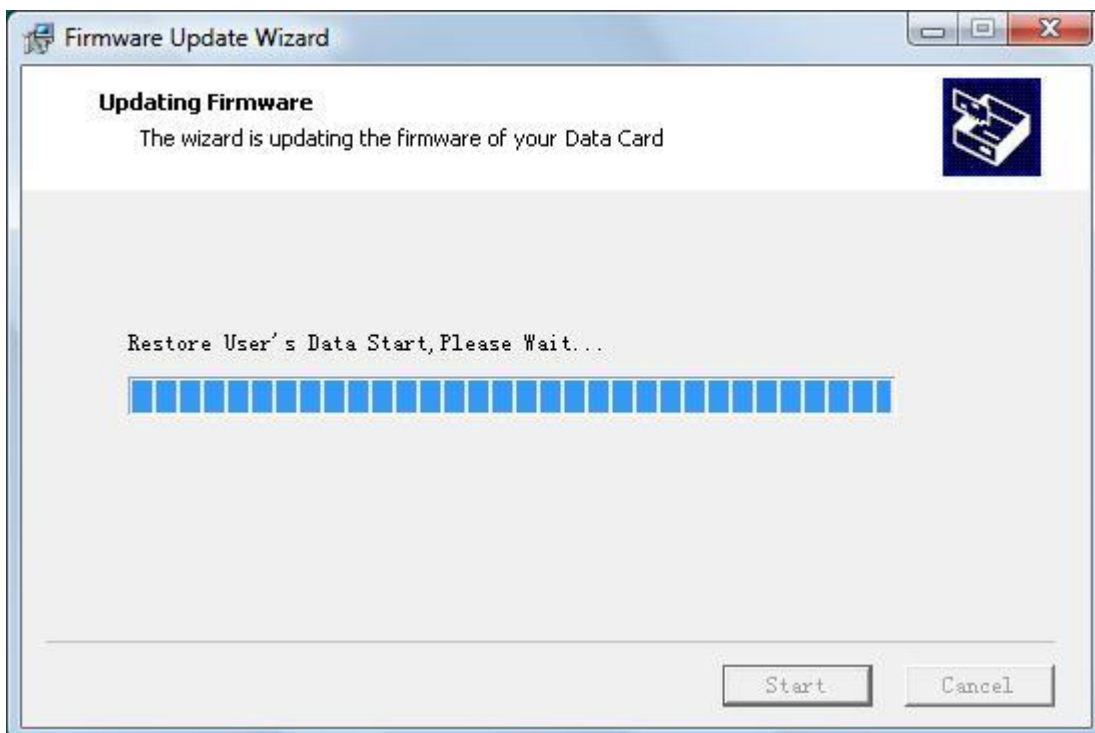
**Внимание!!! Во избежание серьезных повреждений модема, в течение операции обновления ПО модема запрещается:**

- 1. Выключать компьютер.**
- 2. Извлекать модем из компьютера.**
- 3. Запускать другие программы или приложения.**
- 4. Закрывать программу обновления.**

В появившемся окне нажмите «**START**»



Процедура обновления займет 3-4 минуты.



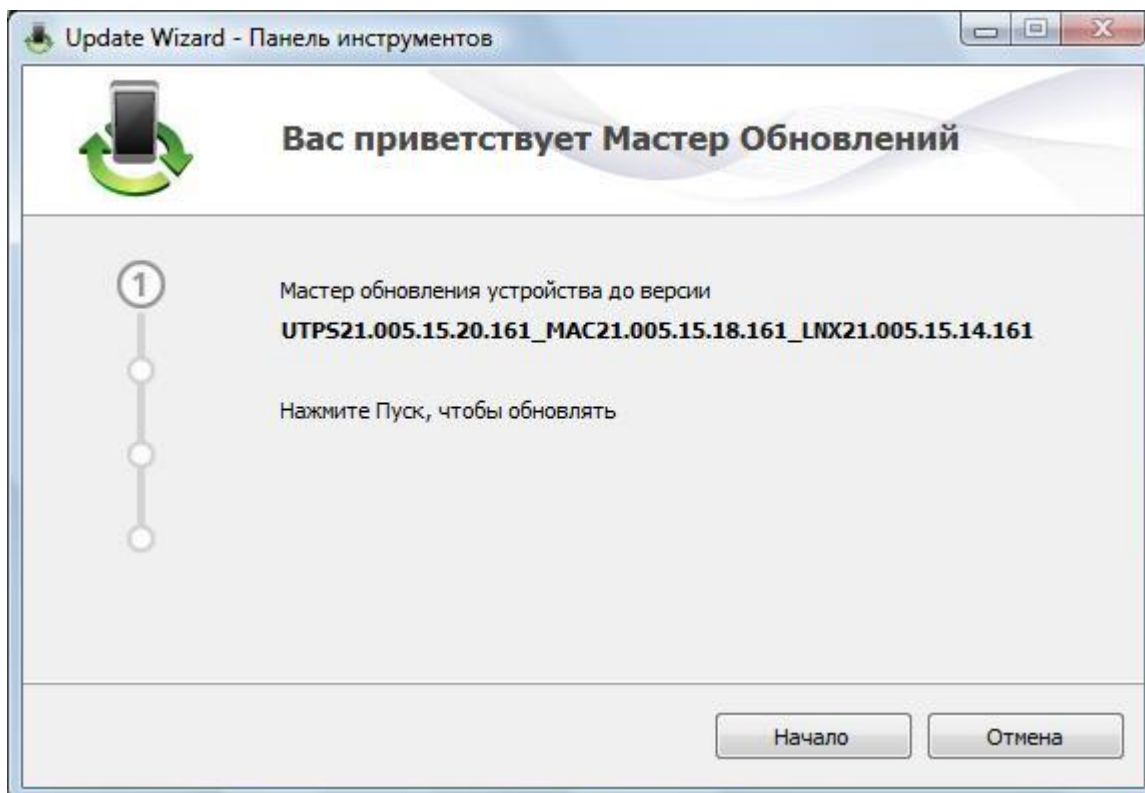
Дождитесь окончания процедуры обновления, нажмите «**Ok**» затем «**Finish**».



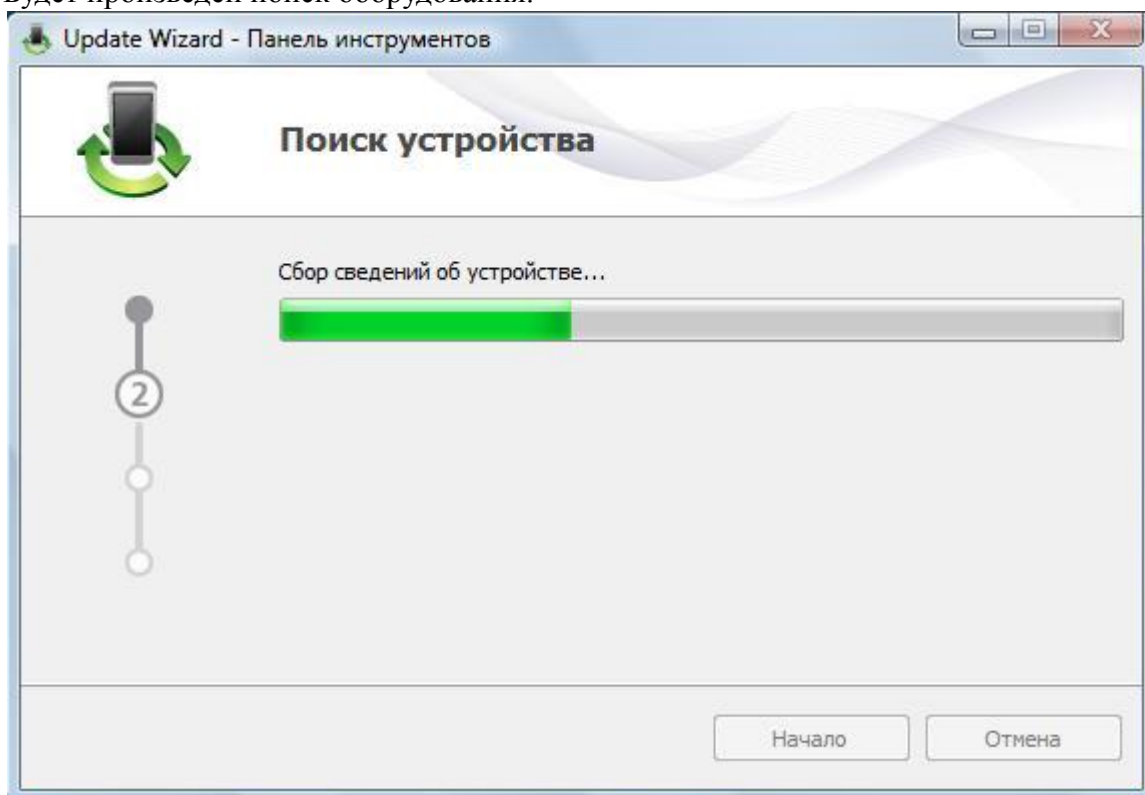
Обновление Firmware завершено, закройте программу.

2. Запустите программу обновления **Sw** (Download Tool) версии  
**UTPS21.005.15.20.161\_MAC21.005.15.18.161\_LNX21.005.15.14.161.exe**

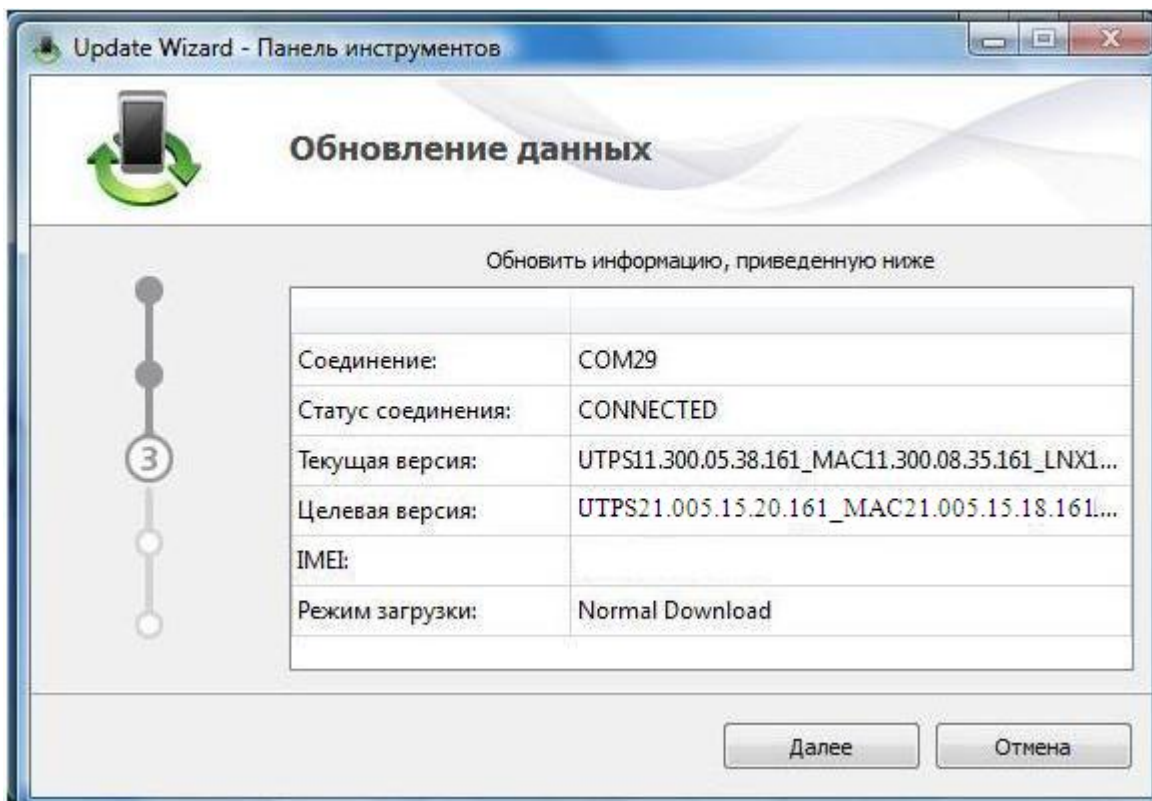
В открывшемся окне, для инициализации процесса обновления ПО, нажмите **«Начало»**.



Будет произведен поиск оборудования.



Дождитесь обнаружения Модема программой и нажмите «ДАЛЕЕ»

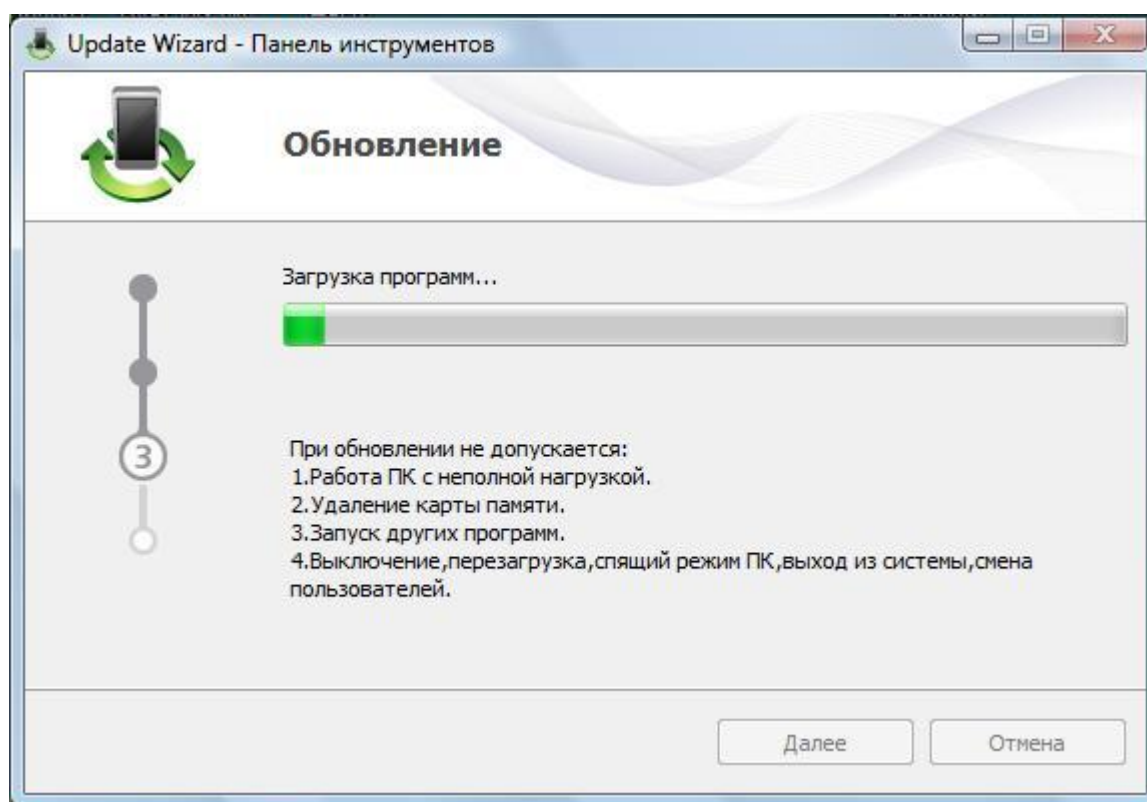




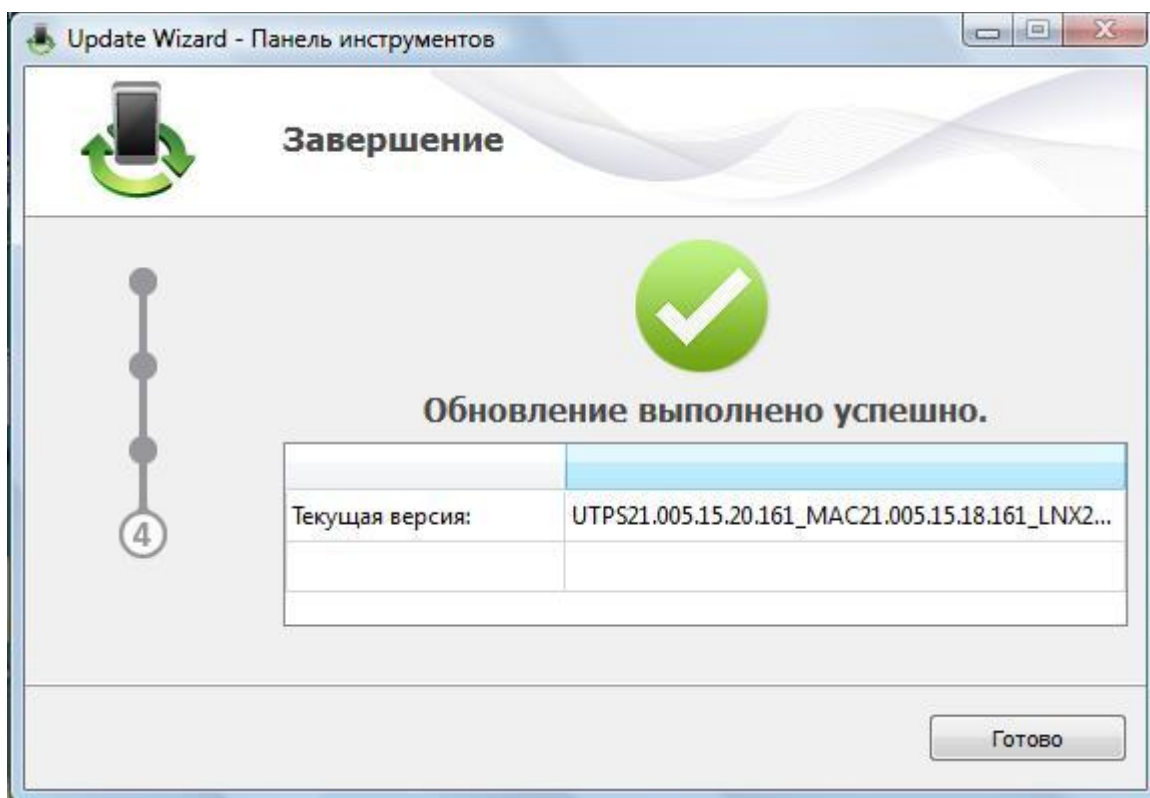
**Внимание!!! Во избежание серьезных повреждений модема, в течение операции обновления ПО модема запрещается:**

- 1.Выключать компьютер.**
- 2.Извлекать модем из компьютера.**
- 3.Запускать другие программы или приложения.**
- 4.Закрывать программу обновления.**

Процедура обновления займет 3-4минуты.



Дождитесь окончания процедуры обновления, нажмите «**Готово**».



Обновление завершено, закройте программу.

5. После завершения обновления программного обеспечения модема необходимо переустановить программное обеспечение модема на компьютере.

Для этого выполните следующие действия:

1. Отключите модем от компьютера.
2. Деинсталируйте программное обеспечение модема с компьютера.
3. Перезагрузите компьютер.
4. Согласно «Руководство пользователя», установите программное обеспечение модема и продолжите эксплуатацию.